

It's in the air

VAŠE VOLBA ČÍSLO JEDNA
V TEXTILNÍCH ROZVODECH VZDUCHU



Kdo jsme

Euro Air je původem dánský výrobce textilních rozvodů k distribuci vzduchu. Společnost byla založena v roce 1991 a již od roku 2007 je členem skupiny KE Fibertec Group, která patří mezi největší světové výrobce textilních vyústek.

Textilní vyústky Euro Air jsou vyráběny v našich výrobních pobočkách v dánském Vejenu a českém Varnsdorfu.

Euro Air využívá testované a schválené materiály podle několika celosvětově uznávaných standardů a certifikací. Navíc, jakožto člen skupiny KE Fibertec Group, jsme také jediným výrobcem textilních vzduchotechnických rozvodů na světě, který disponuje vlastní tkalcovnou. Tkalcovna KE Fibertec Væveri A/S soustředí veškerou svou činnost pouze na výrobu látek sloužících k distribuci vzduchu, a proto Vám tak můžeme zaručit ty nejlepší materiály.

Systémy distribuce vzduchu od Euro Air jsou postaveny především na racionálním myšlení a s cílem poskytnout Vám produkt přesně dle daných parametrů, bezpečný a spolehlivý. Chceme nabízet technologie, které mají význam především z dlouhodobého a udržitelného hlediska.

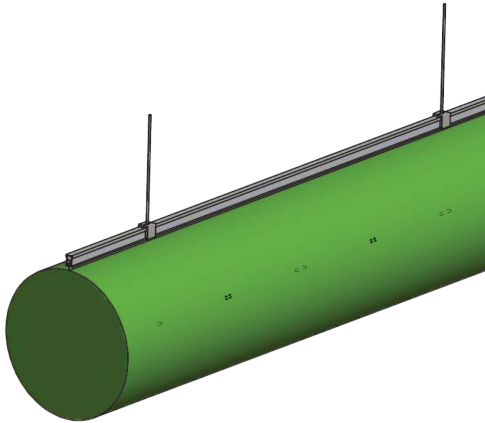




Proč zvolit textilní vyústky?

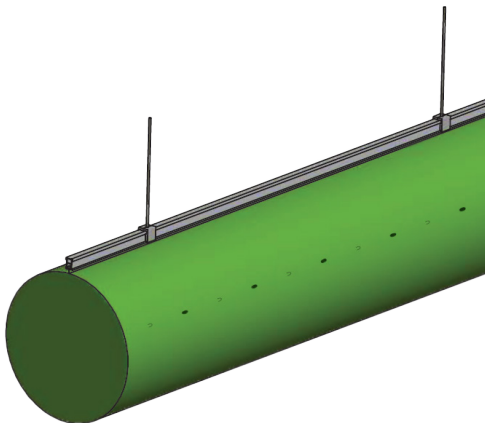
- Zabezpečují rovnoměrnou distribuci vzduchu bez vzniku průvanu a mrtvých zón.
- Personalizace vzhledu vyústky barevným provedením dle architektonických požadavků.
- Možnost potisknutím loga.
- Nízké náklady na přepravu díky nízké váze textilu.
- Instalace je velmi rychlá a snadná.
- Přeprava vyústek není prostorově náročná, jelikož jsou zabaleny v kartonových boxech.
- Díky propustnosti materiálů nedochází ke kondenzaci.
- Vyústky jsou vhodné i pro prostory, kam běžné potrubí není vhodné.
- Doba instalace vyústek je až o 70% kratší než u běžného plechového potrubí.
- Textil nepodléhá korozi.
- Vyústky pomáhají filtrovat přiváděný vzduch a v případě potřeby je lze snadno vyprat.
- V případě nutnosti provedení údržby v prostoru pod vyústkami je také lze snadno odsunout na stranu.

DFC - Directional Flow Control



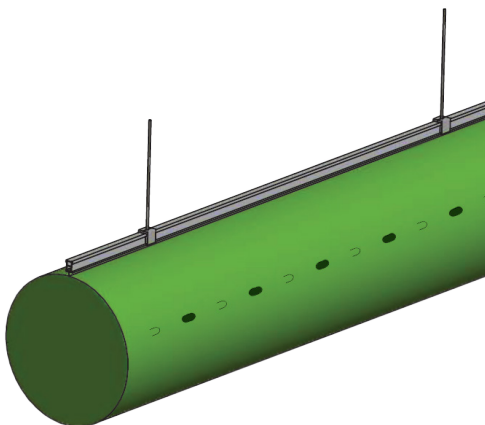
DFC Comfort Systém

- › Řešení na míru pro chlazení, vytápění a větrání v prostorách s vysokými nároky na komfort.
- › Rovnoměrná distribuce vzduchu díky Double Directional Flow Control.
- › Proudění vzduchu skrze perforaci je 7-20 m³/h/m (60 Pa).
- › Nejčastější využití: kanceláře, školy, laboratoře, kantýny, posluchárny apod.



DFC Induction Systém

- › Řešení na míru pro chlazení, vytápění a větrání v prostorách se středními požadavky na komfort.
- › Perforaci lze aplikovat v jedné nebo i více řadách.
- › Proudění vzduchu skrze perforaci je mezi 17-90 m³/h/m (120 Pa)
- › Nejčastější aplikace: fitness centra, výstavní prostory, kina, supermarkety, muzea apod.



DFC Long Throw Systém

- › Řešení na míru pro chlazení, vytápění a větrání v prostorách bez požadavků na komfort.
- › Perforaci lze aplikovat v jedné nebo i více řadách.
- › Proudění vzduchu skrze perforaci je 65-370 m³/h (120 Pa)
- › Nejčastější aplikace: sportovní haly, výrobní haly, supermarkety, logistická centra apod.

Informace o produktech a jejich dostupnosti

Materiál	Propustný systém	DFC Systém - Comfort	DFC Systém - Induction	DFC Systém - Long Throw	Trysky	EA Perforce	Membrány (Propustný - DFC - Trysky)	Cleanroom Class 4, iso 1	Základní barva (RAL)	Standardní barvy (RAL)	Speciální barvy (RAL)	Barvy na zakázku (RAL)
DFC HT 85 DFC HT 325 DFC HT 600	✓	✓	✓	✓	✓	✓	✓	✓	 9010*	 9002*  5002*	N/A	✓
DFC HT 40	✓	✓	✓	✓	✓	✓	✓	✓	 9010*	 9002*  5002*  7042*  9005*	 1028*  6016  Design* 250 7030  3031  1019	✓
TCS 50 TCS 150 TCS 325 TCS 550 TCS 775 TCS 1240	✓	✓	✓	✓	✓	✓	✓	N/A	 9010*	 9002*  5002*  7042*  9005*	 3031*  1028*	✓
DFC 0	N/A	✓	✓	✓	✓	✓	N/A	N/A	 9010	 7047  5002	N/A	✓
Antistatic 325 Antistatic 550	✓	✓	✓	✓	✓	✓	✓	N/A	 9010	N/A	N/A	N/A
Nomex®	✓	✓	✓	✓	✓	✓	✓	N/A	 Přírodní	N/A	N/A	N/A

* Cradle to Cradle certifikováno 

Specifikace materiálu zavěšení

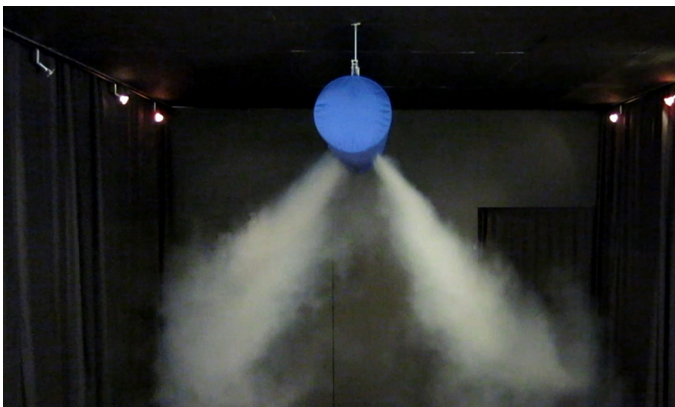
Položka	Materiál	Hmotnost na metr nebo jednotku	Poznámky
Flexrail	AlMgSi 0,5 F22 (6060 T6 slitina)	641 g	Anodizovaná vrstva (10 µm)
Wingrail	AlMgSi 0,5 F22 (6060 T6 slitina)	410 g	Anodizovaná vrstva (10 µm)
Závětová tyč	AISI 304	178 g	Závit M6. Na požádání k dispozici také AISI 316.
Standardní lanko	Galv. ocel s PVC potažení	30 g	Ø3 mm včetně potažení. Pevnost v tahu = 235 kg (při přetržení)
Nerezové lanko	AISI 316	60 g	Ø3 mm. Pevnost v tahu = 685 kg (při přetržení)
Napínací spona	AISI 304	94 g	Na jednom konci háček, na druhém uzavřený kroužek
Pojistná matice	AISI 304	12 g	-
Spona	AISI 304	Dle velikosti, Ø500 = 80 g	AISI 316 nebo textilní páska s ráčnou na vyžádání

Produkty



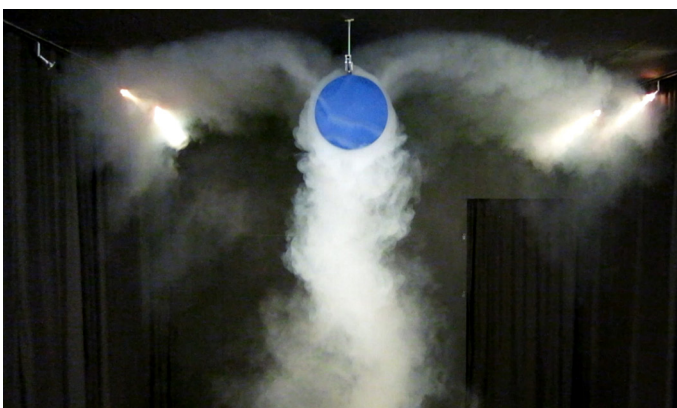
Propustný systém

Propustný systém, označovaný také jako nízkoimpulzní systém, se využívá pro účely chlazení a větrání. Systém pracuje na základě pasivní teplotní výměny na základě rozdílu teplot ΔT , kdy dochází ke klesání chladnějšího vzduchu díky jeho vyšší hustotě.



Nepropustný systém

Materiál DFC-0 se výborně hodí do průmyslových oblastí a znečištěného prostředí, například do autoservisů. Důvodem je především vysoká odolnost proti prachu. Nepropustné systémy lze pak využívat kromě ventilace a vytápění také i pro mírné chlazení, je nutno však zajistit, že teplota přiváděného vzduchu udržována nad hodnotou rosného bodu, aby nedocházelo ke kondenzaci.



Hybridní systém

Aktivní systémy distribuce vzduchu, které jsou založeny na základě termodynamických zákonů a zároveň podpořeny distribučními prvky. Distribuční prvky mohou být představeny DFC perforací nebo tryskami.

Directional Flow Control (DFC) systém

Textilní vyústky využívající DFC perforaci jsou na trhu již od roku 2010 a představují nejúčinnější systém distribuce vzduchu. Díky střídání otvorů a klapek nedochází ke strhávání vzduchu ve směru proudění a je tak zajištěna 100 % rovnoměrná distribuce vzduchu.



Tryskový systém

Jedná se o vhodné řešení pro prostory s vysokými stropy, jelikož trysky napomáhají zvyšovat rychlost vzduchu na výstupu z vyústky. Díky tomu je pak zajištěno, že i teplý vzduch, v případě topení, bude dopraven do spodní části místnosti.



Membránové systémy

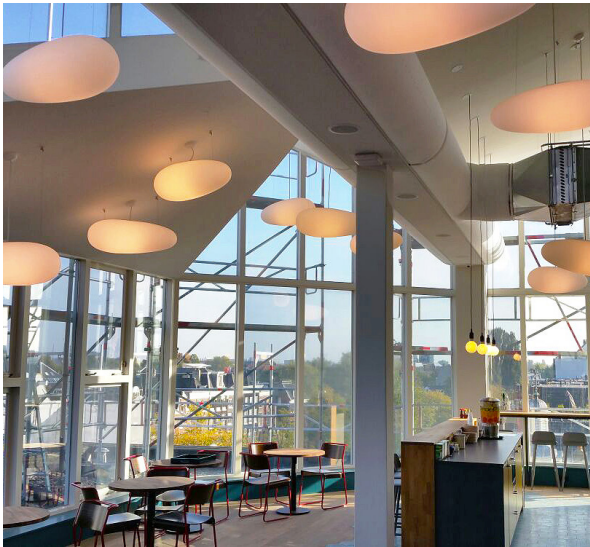
Membrány představují speciální řešení pro složité prostředí, které je potřeba účinně vytápět a zároveň i komfortně chladit. Systémy jsou tvořené kombinací propustného systému pro účely chlazení na horní straně vyústky, a vysoko-impulzními prvky pro distribuci teplého vzduchu na spodní straně.



Komfortní ventilace

Kanceláře, školy, kuchyně apod.

Kvalitní prostředí pro prostory s nejvyššími nároky na komfort lidí v kancelářích, konferenčních halách, koncertních sálích, kantýnách, školách nebo školkách.



Potravinářský průmysl

Jatka, řeznictví, zpracování potravin a plnicí závody

Díky propustnosti materiálu textilních vyústek neznikají problémy s kondenzací a také nedochází ke vzniku nežádoucích mikroorganismů či bakterií.



Laboratoře

Farmaceutické výroby a čisté prostory

Zajištění přísunu čerstvého vzduchu především využitím propustných systémů, které zajišťují maximální čistotu dodávaného vzduchu při minimální rychlosti proudění.

Průmysl

Elektronika, výroba, velkosklady apod.

Zajištění přívodu čerstvého vzduchu pro zaměstnance bez problémů s průvanem v lehkém a těžkém průmyslu, tiskárnách, chladicích prostorách, dílnách pro vozidla atd.



Veřejné prostory

Restaurace, divadla, obchody, supermarkety

Textilní vyústky jsou skvělou volbou pro každé prostory díky tomu, že je lze zcela skrýt, či naopak poslouží jako výrazný element v celkovém designu interiéru.



Sportoviště

Plavecké bazény, sportovní haly, kluziště, posilovny

Skvělé energeticky efektivní řešení pro náročné podmínky na systémy vzduchotechnicky v širokém spektru sportovišť.

CradleSox®

Cradle to Cradle textilní vyústky

CradleSox® od Euro Air je Cradle to Cradle certifikovaný a především udržitelný produkt nacházející využití zejména v ekologických stavbách.

Tyto textilní vyústky jsou skvělým řešením pro kanceláře, laboratoře, veřejné budovy či další prostory, kde je zapotřebí zajistit rovnoměrnou distribuci vzduchu s cílem zajištění skvělého vnitřního prostředí.

CradleSox® specifikace

Materiál:	Trevira CS DFC HT
Barva:	Bílá, tmavě a světle šedá, žlutá, červená, tmavě a světle modrá, černá.
Zavěšení:	Fasttrack
Montáže:	Wingrail, Flexrail





Euro Air A/S
has successfully achieved Cradle to Cradle Certified® Bronze for the product(s) under the name:
Cradle Sox®

BRONZE

Certification Number
5598

Standard Version
3.1

Lead Assessment Body
EPEA GmbH - Part of Drees & Sommer

Material Health
Assessment Body
EPEA GmbH - Part of Drees & Sommer

Effective Date
12 May 2022

Expiration Date
05 January 2024


 Christina Raab
 President & CEO
 Cradle to Cradle Products Innovation Institute

See the Cradle to Cradle Certified Product Registry at www.c2ccertified.org for additional details.
 Use of the certification marks is subject to the terms and conditions of the C2CPA Certification Agreement and Trademark Use Guidelines.
 Cradle to Cradle Certified is a registered trademark of the Cradle to Cradle Products Innovation Institute.

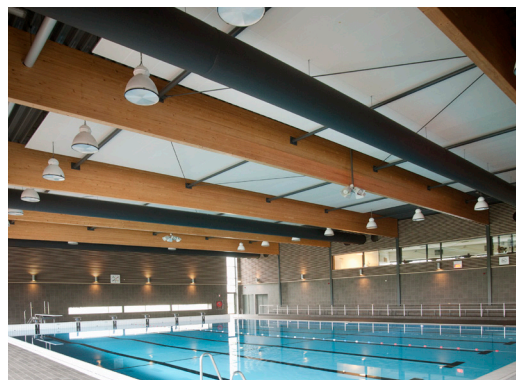
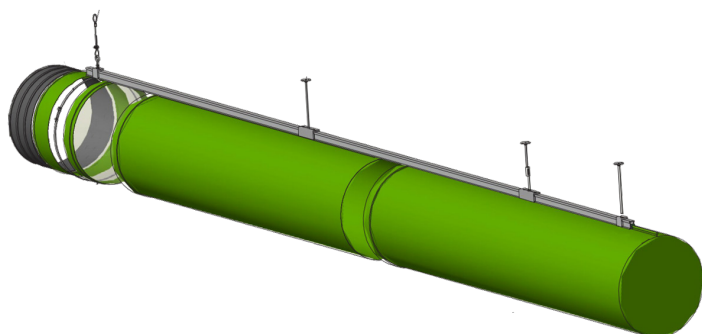


Koncept Cradle to Cradle uvedli Dr. Michael Brangartem a Wiliam McDonough. Jejich myšlenka je velmi úzce spjata s cirkulární ekonomikou, která považuje odpad za zdroj materiálu pro další výrobu.

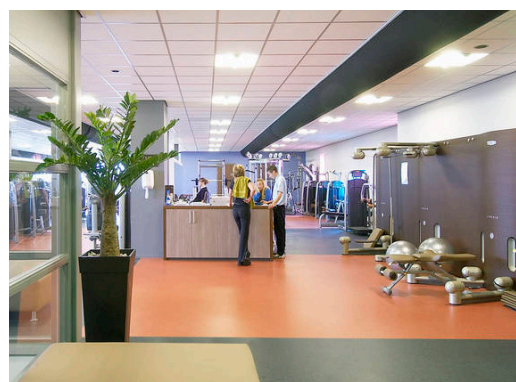
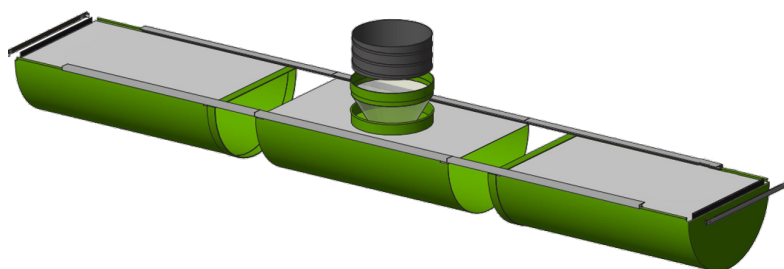
Certifikace, jenž je v rámci konceptu poskytována představuje celosvětově známé a uznávané měřítko bezpečnosti a především udržitelnosti produktů.

Zavěšení

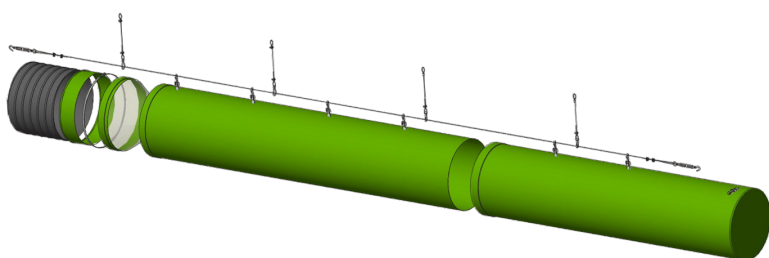
Flexrail



Wingrail

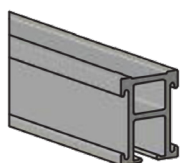


Lanko

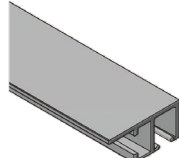


Detailní pohled

Flexrail



Wingrail



Lanko



It's in the air

Zakládáme si na profesionálním přístupu při řešení veškerých projektů či dotazů. Bez ohledu na to, zda se jedná o velký nebo malý projekt, všechny naše systémy textilních vyústek jsou šité na míru vašim požadavkům. Se speciálně vyvinutým softwarem TBV Designerem mohou naši inženýři poskytovat nezbytnou technickou dokumentaci a CAD výkresy.

Dodáváme testované a schválené materiály. Všechny naše tkaniny jsou vyráběny v naší vlastní tkalcovně a jsou navrženy výhradně pro účely distribuce vzduchu. Kromě toho jsou testovány podle nejuznávanějších mezinárodních norem. Naše řešení jsou založena na zdravém úsudku a technické odbornosti a jsou sestavovány za úzké spolupráce s našimi zákazníky, abychom zajistili výrobek, který odpovídá vašim požadavkům za konkurenceschopnou cenu.

V Euro Air se specializujeme zejména na vybrané evropské trhy, Střední východ a rovněž Asii. Ve všech těchto regionech disponujeme širokou sítí partnerských distribučních firem, které přispívají ke snadnější spolupráci se zákazníky ze zahraničí. O distribuci pro Dánsko, Německo, Anglii nebo Spojené státy americké se stará naše mateřská společnost KE Fibertec

www.euroair.eu